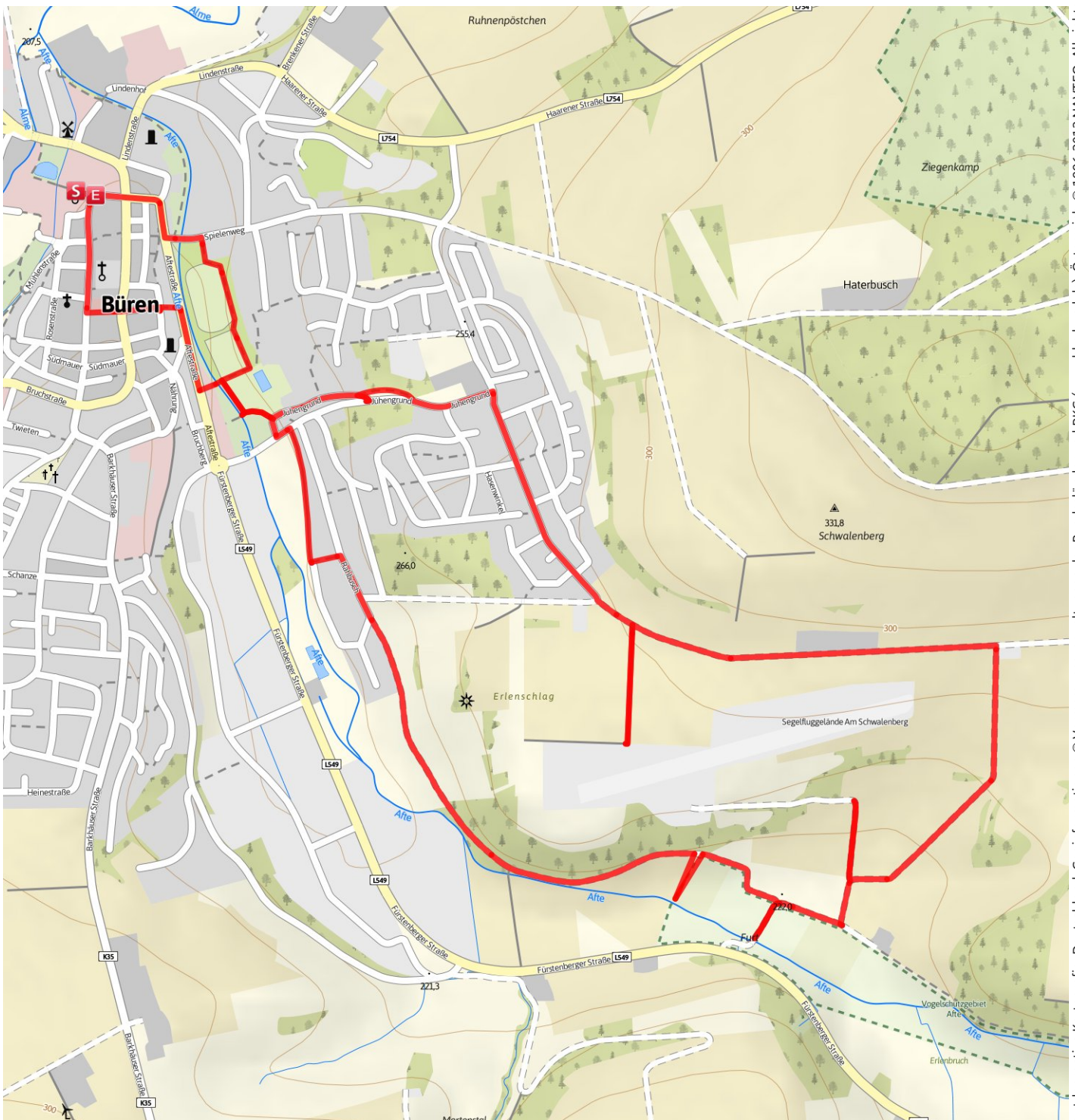


GeoTours im Bürener Land



Erlebnis	★★★★★	Länge	8,7 km	Schwierigkeit	leicht
Landschaft	★★★☆☆	Höhenmeter	▲ 189 m	Kondition	★★★☆☆
			▼ 185 m	Technik	★★★☆☆
		Dauer	2:00 h		

Empfohlene Jahreszeiten J F **M A M J J A S O** N D

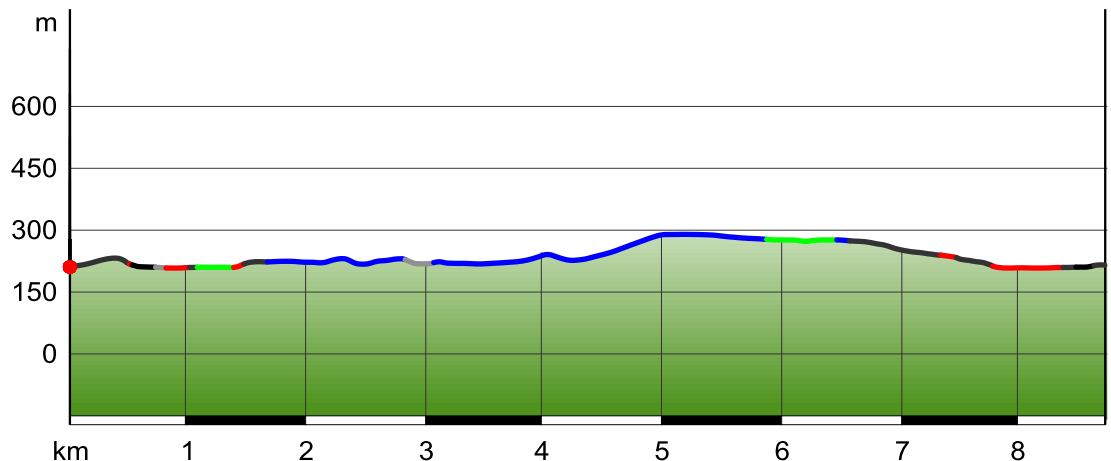


outdooractive Kartografie, Deutschland: Geoinformationen © Vermessungsverwaltungen der Bundesländer und BKG (www.bkg.bund.de), Österreich: © 1996-2012 NAVTEQ. All rights reserved., Italien: © 1994-2012 NAVTEQ. All rights reserved., Schweiz: Geodata © swisstopo (5704002735)

GeoTours im Bürener Land

Wegeart

Asphalt	2.0 km
Schotterweg	4.1 km
Weg	0.9 km
Pfad	1.1 km
Unbekannt	0.3 km
Straße	0.4 km



Beschreibung

Kurzbeschreibung

Bürener Geo-Tour

Startpunkt der Tour

Parkplatz Mauritius-Gymnasium, Burgstr. 2, 33142 Büren

Wegbeschreibung

Die Bürener Geo-Tour startet am Mauritius-Gymnasium, Burgstraße 2, in 33142 Büren. Hier kann geparkt werden und bereits der 1. Cache „GC16JMP“ gehoben werden. Er befindet sich in „greifbarer Nähe“.

Als erstes gehen wir nun die Burgstraße hinauf und gelangen zum Bürener Marktplatz. Dort kann ein Cache „der besonderen Art“ (GCPZCA) gehoben werden. Ein Blick in den „westfälischen Himmel“ schadet dabei nicht, denn „Büren is watching you“!

Bergabwärts gehen wir dann über die gegenüber liegende „Bergstraße“ ins Aftetal. Hier beginnt eine kleine Wanderung bis zum nächsten Schatz. Am Sportplatz und Schwimmbad vorbei gelangen wir zur Straße „Rahbusch“ und lassen alsbald die Wohnbebauung hinter uns. Auf dem beschaulichen Wanderweg erreichen wir nach einem Abstecher den Cache „GC31WE1“. Zurück auf dem ursprünglichen Pfad heben wir dann den Cache „GC1JATV“.

Nach einem weiteren Abstecher ist dann der Cache „GC32WG4“ fällig. Anschließend geht es bergauf. Auf halber Höhe finden wir dann den Cache „GC32M76“. Wir wandern dann noch etwas weiter nach oben – dann ist der Cache „GC32M8Q“ zu haben. Hier genießen wir dann den Blick ins Aftetal, auf die gegenüberliegenden Höhen und auf die Stadt Büren.

Wir wandern weiter in Richtung Stadt und finden nach einem Abstecher den Cache „GC31VZ2“. Ab hier geht es nun unmittelbar zum Cache „GC375AT“. Wieder am Schwimmbad und Sportplatz vorbei finden wir dann den 10. und letzten Cache „GC41N2A“ unserer kleinen Geo-Tour.

Wir wandern dann rechts und nach einer scharfen Links-Kurve ist dann der Ausgangspunkt unserer Geo-Tour wieder erreicht.

Weitere Geo-Caches direkt in Büren finden Sie im Internet unter www.wandern-in-bueren.de.

Ausrüstung

Festes Schuhwerk

Anfahrt

Autobahn A44, Abfahrt "Büren"

GeoTours im Bürener Land

Landstraße von Paderborn nach Büren: L776

Parken

Parkplatz Mauritius-Gymnasium, Burgstr. 2, 33142
Büren

Öffentliche Verkehrsmittel

Fahrplanauskunft: www.nph.de

Weitere Infos / Links

www.wandern-in-bueren.de

Zielpunkt der Tour

Parkplatz Mauritius-Gymnasium, Burgstr. 2, 33142
Büren

Eigenschaften



aussichtsreich
Rundtour



Geheimtipp
mit
Einkehrmöglichkeit

Autor und Quelle

Autor Peter Finke
erstellt 16.12.2013
geändert 07.01.2014
Quelle Stadt Büren

